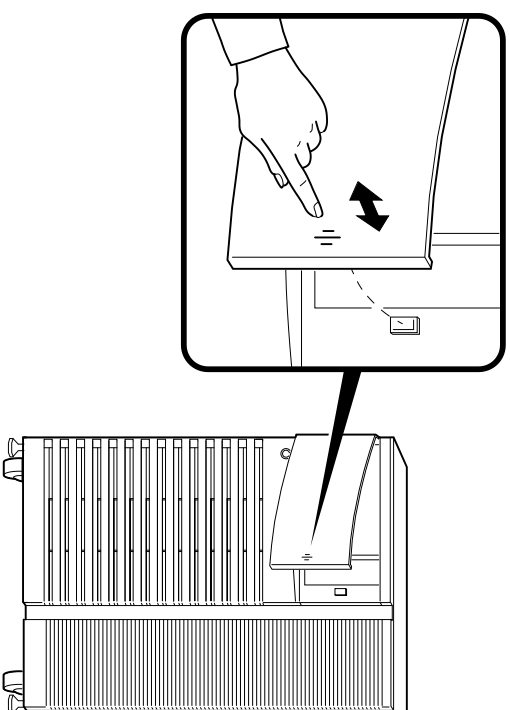


\* Optional Step  
 Wahlfreier Schritt  
 Étape optionnelle  
 Passo opzionale  
 Passo opcional



## AlphaServer 2000

Basic Installation  
 Installation - Kurzanleitung  
 Instalación básica  
 Installation de base  
 Installazione di base

digital™

ALPHA™  
 GENERATION

### Next Steps:

- **Pre-Boot Tasks:** Refer to the AlphaServer 2000 Owner's Guide, "Preboot Tasks" in Chapter 1.
- **Boot Instructions:** See your Factory Installed Software document, or refer to your operating system installation document. **H**
- **Operating System Installation Instructions:** If your operating system was not factory installed, refer to your operating system installation document.

### Weitere Schritte:

- **Vorbereitung zum Umrüden:** Sie finden die entsprechenden Informationen im Abschnitt "Vorbereitung zum Umrüden", in Kapitel 1 des Benutzerhandbuchs Ihres AlphaServer 2000.
- **Umrüdeanweisungen:** Bitte informieren Sie sich in der Dokumentation für werkseitig installierte Software (Factory Installed Software) oder in der Installationsanweisung Ihres Betriebssystems. **H**
- **Installationsanweisungen für das Betriebssystem:** Wenn das Betriebssystem nicht bereits werkseitig installiert wurde, informieren Sie sich bitte in der Installationsanweisung für das Betriebssystem.

### Étapes suivantes:

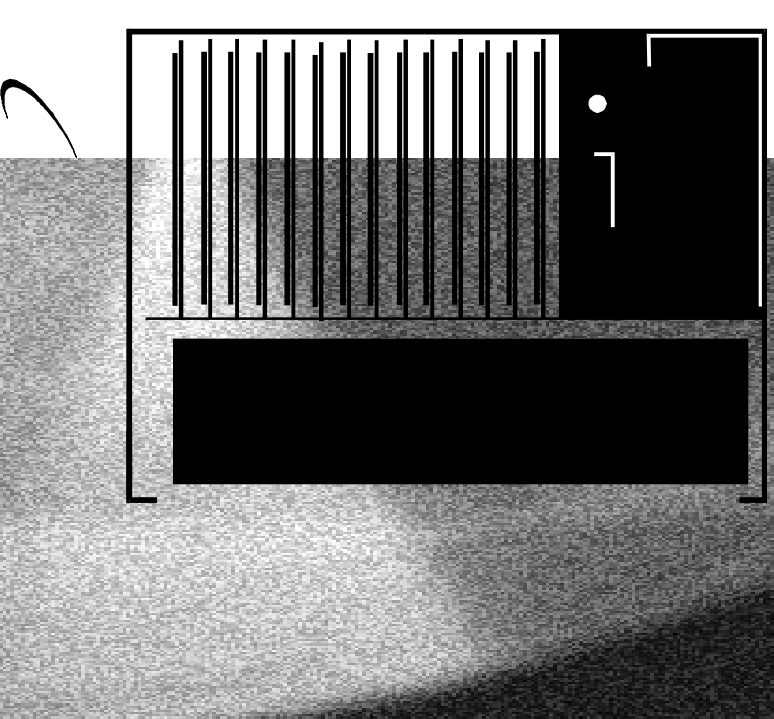
- **Tâches de pré-amorçage:** Sie finden die entsprechenden Informationen im Abschnitt "Vorbereitung zum Umrüden", in Kapitel 1 du manuel d'utilisation de l'AlphaServer 2000.
- **Instructions d'amorçage:** reportez-vous au document Factory Installed Software ou aux instructions d'installation du système d'exploitation. **H**
- **Instructions d'installation du système d'exploitation:** si le système d'exploitation n'a pas été installé en usine, reportez-vous au manuel d'installation correspondant.

### Passi successivi:

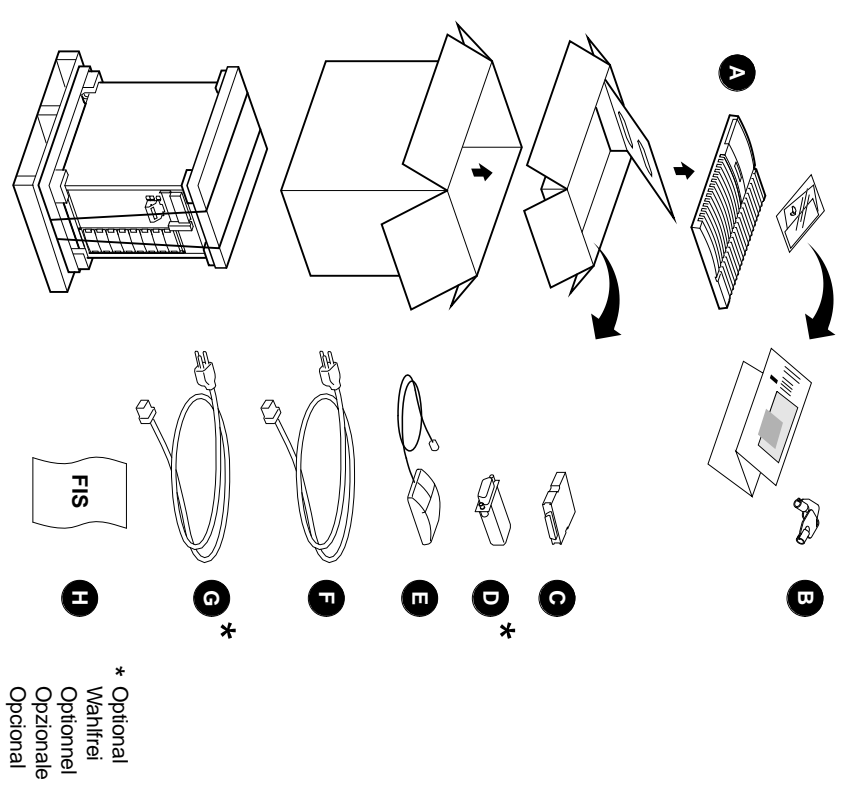
- **Operazioni prima dell'avvio:** riferirsi al paragrafo "Operazioni prima dell'avvio" al Capitolo 1 della Guida utente di AlphaServer 2000.
- **Istruzioni di avvio:** consultare la documentazione Factory Installed Software (relativa al software pre-installato in fabbrica). Oppure riferirsi alla documentazione sull'installazione del Sistema operativo. **H**
- **Istruzioni di installazione del Sistema operativo:** se il sistema operativo in uso non è stato pre-installato in fabbrica, riferirsi alla documentazione in dotazione e relativa all'installazione del sistema operativo.

### Pasos siguientes:

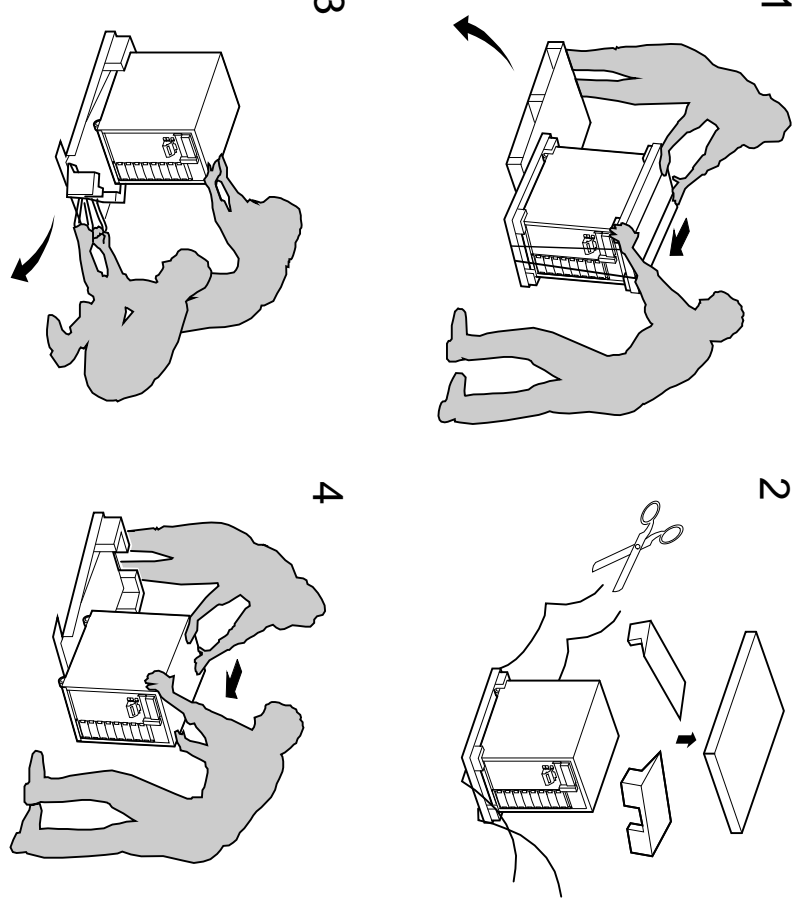
- **Tareas a ejecutar antes del arranque:** véase el apartado "Tareas a ejecutar antes del arranque" en el capítulo 1 del manual del usuario del AlphaServer 2000.
- **Instrucciones para el arranque:** véase el documento sobre el software instalado de fábrica (Factory Installed Software) o consúltese el manual de instalación del sistema operativo. **H**
- **Instrucciones para la instalación del sistema operativo:** si el sistema operativo no se ha instalado de fábrica, consúltese el manual de instalación del mismo.



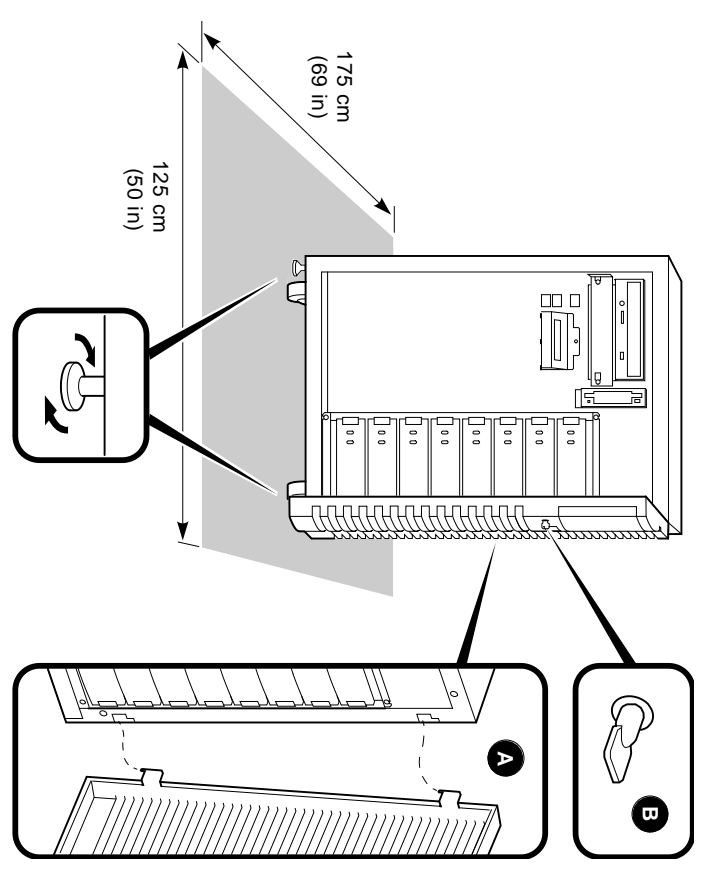
1



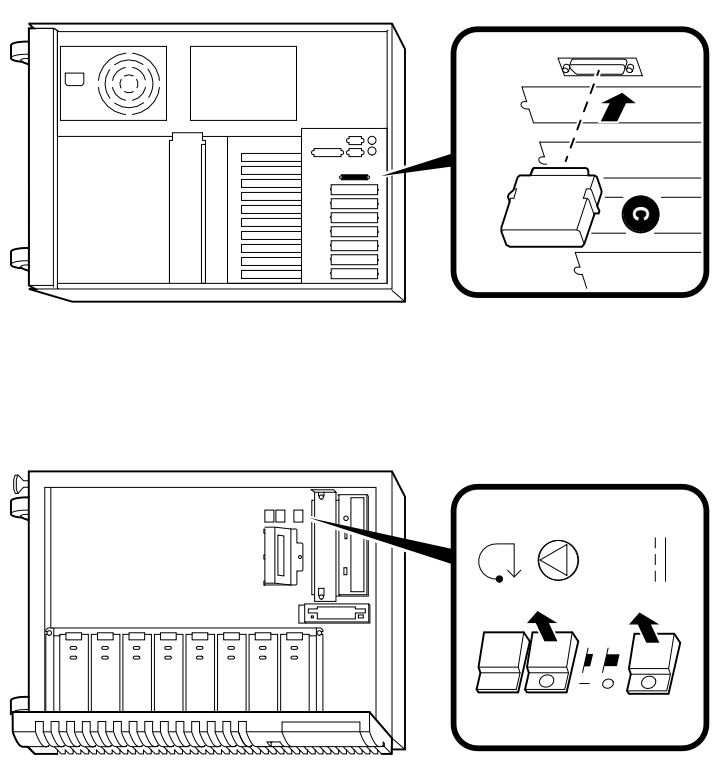
2



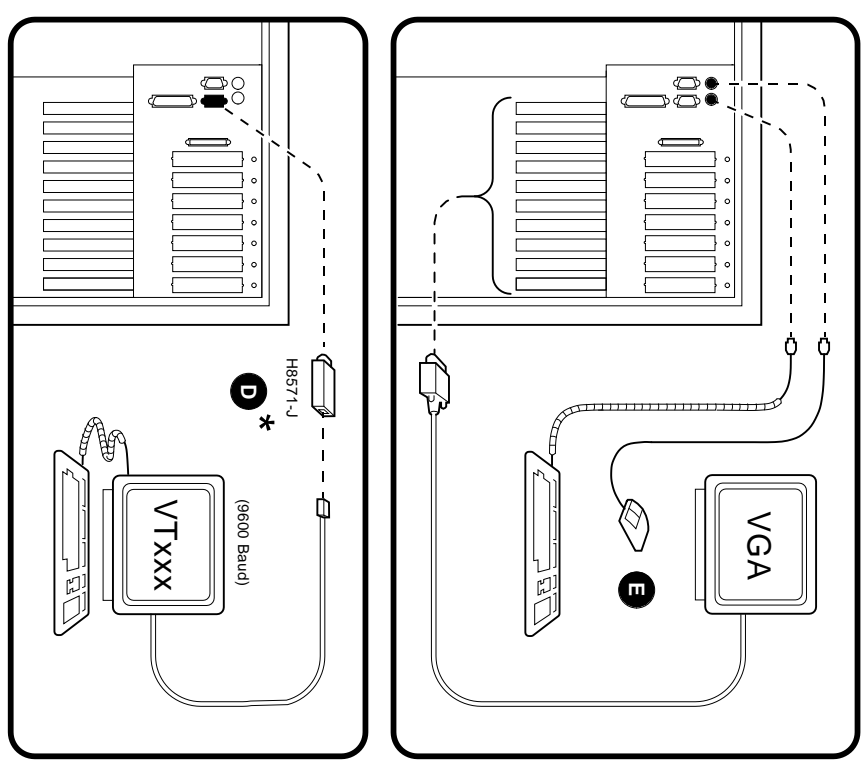
3



4



5



6

